

いわき市ファミリー・サポート・センターからのお願い

依頼会員さんへ

- サポート活動はお仕事とは違います。協力会員さんはボランティアで、お仕事やご家庭の用事の合間に活動してくださっています。ご希望に合う回数・内容などは全部叶わない場合もございます。お互いに感謝の気持ちを持って活動しましょう。
- 援助予定日時や内容が変更になった場合は速やかに協力会員さんへ連絡しましょう。センターにもご連絡ください。キャンセルの場合も同様です。事前連絡なしの変更では、サポート中の事故やケガがあった場合、センターが加入している補償保険の適応ができない場合があります。安心安全なサポートのためにご協力をお願いいたします。また、援助をキャンセルされる時はキャンセル料が発生する場合があります。
- 協力会員さんが報告書の提出に困らないよう、依頼当月末までに報告書へのサインとサポート料の精算にご協力をお願いいたします。

協力・両方会員さんへ

- 「活動報告書」は翌月の5日までに事務局に提出です。郵送または事務局へ直接ご提出ください。毎月、事業報告のとりまとめをおこなっておりますので、期日までの提出にご協力ください。
- 以下の2講習については5年に1度の更新が必要です。
 - * 救命講習【AEDの使用方法や心肺蘇生等の実習を含む】
修了証に記載の認定日をご確認ください。
※令和8年度では、令和3年以前に登録された会員の方が優先対象となります。
 - * 児童虐待と社会的擁護講習
令和8年5/27(水)ステップアップ研修会①で行います。特に現在活動中の方は積極的な参加をお願いいたします。



全ての会員さんへ

- 登録内容(住所・電話番号・お子さんの学校など)が変更になった場合はご連絡ください。一定期間連絡がとれない場合、会員資格が消失となることもあります。
- 登録から時間が経った方については、現況についてもご報告いただけますと幸いです。
- キャンセル料について
 - ・ 前日までのキャンセル…無料
 - ・ 当日のキャンセル…算定された報酬額の1時間分
 - ・ 無断キャンセル…全額(交通費含む)

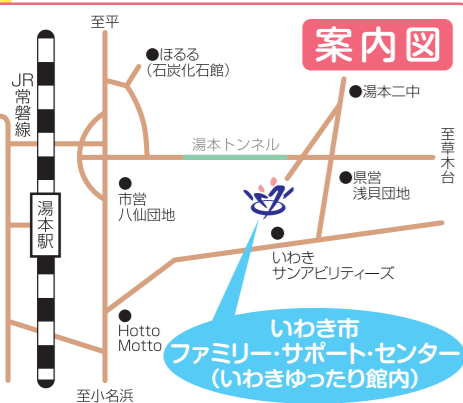


お問い合わせ

いわき市ファミリー・サポート・センター

〒972-8321 いわき市常磐湯本町上浅貝22-1
いわきゆったり館内

TEL・FAX (0246) 43-0813



いわき市

ファミリー・サポート・センターだより

第51号



2026.4
NO.51

資格・性別・年齢は問いません。
子育て応援ネットワークにあなたの参加をお待ちしております。

これから登録を希望する方へ

* 依頼会員 登録相談会 令和8年 7/4(土)・令和9年 1/13(水)

依頼会員は随時登録可能です。登録相談会では協力会員の無料託児付でサポートの様子を見たり様々なお話を聞くことができ、スムーズに入会できます♪

* 協力会員・両方会員 登録研修会 2日間(9講座)必修

前期 ▶ 令和8年 6/17(水)・6/18(木)

後期 ▶ 令和8年 11/11(水)・11/12(木)

※ 参加希望の方はセンターまで電話でお申し込みください。(広報いわき5月号・10月号に掲載予定)

※ 県の「子育て支援員研修」を履修した方は当センターの研修が免除される場合がございます。

※ すでに登録されている会員の方も、聞きたい講座1つから受講できます。特に登録してから時間が経ち、サポートに不安がある方、お気軽にお申し込みください。

詳しくはセンターまでお問い合わせください。



25年目にあたって

いわき市ファミリー・サポート・センターも今年で25年を迎え、会員の皆様には格別のご理解とご支援・ご協力を賜り厚く御礼申し上げます。子育てを取り巻く環境や、サポート内容も年々多様化しておりますが、地域での子育て支援が途切れることなく続いてきたのは、ひとえに協会員・両方会員の皆様の温かなご協力があったからこそにほかなりません。多大なるご支援に心より感謝申し上げます。これから皆様のお役に立てるよう、努力してまいりますので、どうぞよろしくお願いいたします。事務局一同

令和7年度 後期 活動報告

* 後期登録研修会

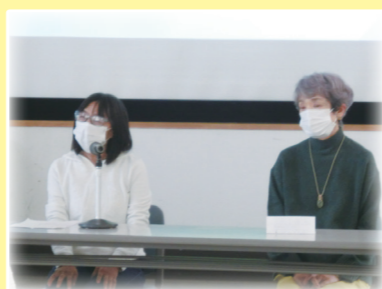
11/19(水)・11/20(木)

平地区の協会員による事例発表

協会員になって17年、姉妹のピアノ教室の送迎が10年以上続きました。「Mさんに会いたいから続ける、学校で演奏者に選ばれた」などの言葉がけをいただき、自分がお役に立っていることにやりがいを感じています。これからも体調・安全運転に気を付けて頑張りたいと思います。Mさん

サポート当初担当した小学1年生のお子さんが今5年生。やんちゃだった子が落ち着いたお兄ちゃんになり、今はスポーツクラブで活躍しています。その成長を身近に感じられ、微力ながらお役に立てたことが何よりの喜びです。お子さんを介してお母さんと繋がりが持てたのも嬉しいことでした。Oさん

今回新たに協会員1名・両方会員2名の方に登録いただきました!



* ステップアップ研修会②

12/14(日)

【参加者:50名】
・大人:30名
・子ども20名



みんなの音楽会 「～ヴァイオリンとピアノの調べにのせて～」

- 講師:ユニット「虹のハーモニー」
幼稚園やイベントなどで音楽活動を行っている。
ヴァイオリン:峇 千穂 先生(音楽療法専門士)
ピアノ:小林 麻紀 先生
- 内容:クリスマスミニコンサート・楽器にふれよう
みんなで演奏会・リズム遊び・絵本「にじいろのしまうま」の読み聞かせ(生演奏付)
- 参加者の声:「音楽と絵本など、複合的な活動ができました。」「絵本の内容と、いろいろな色、形、表現に涙あふれて感動しました。」

* ファミサポ交流会

令和8年 2/8(日)

【参加者:52名】
・大人:32名
・子ども20名



● 内容
【ブース】
てがた・あしがたアート、手作りおもちゃ「カタカタキャップ」、おかし釣り、ストラックアウト、あそびの広場
【飲食スペース】健康メニュー試食コーナー
【ステージ】バイオリン生演奏、絵本読み聞かせ、じゃんけん大会

お天気が心配でしたが、みんな和気あいあい楽しいひと時となりました。



いわき市健康推進員協議会の皆さんとコラボ

いわき市ファミリー・サポート・センターに 公式LINEアカウントができました!

センターだよりの発行や研修会のご案内、大事なお知らせなどについてタイムリーにお届けできるようになります。全会員への紙面の郵送は終了となりますので、今後はホームページもしくは公式LINEからご確認ください。

今後も引き続き紙面でのお受け取りを希望する会員の方は、センターまでご連絡ください。



【登録方法3つ】

- ① 左のQRコードをスマホのカメラで読み取る
- ② LINEのホーム画面上部、検索Qに「いわき市ファミリー・サポート・センター」と入力
- ③ IDで検索:LINEのホーム画面の友だち追加検索でID「@334pjlyo」と入力



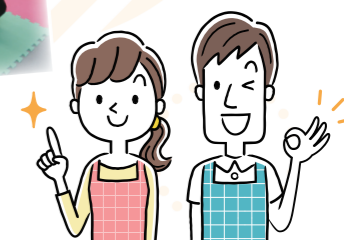
たとえば、こんなお知らせがLINEで届きます♪



依頼会員登録相談会 ○月▲日開催!
依頼会員に登録したい方向けの
託児付相談会を開催します♪



こちらは令和8年1月15日開催時の様子▶
登録説明の間、10ヶ月のお子さんと2歳のお子さんをお預かりしました。
初めてのお預かりでも協会員さんと仲良く過ごせました♪



令和8年4月1日から運用スタートいたします!

登録に関してご不明な点がございましたら、お気軽にお問い合わせください。お友だち登録よろしくお祈りいたします。

令和8年度 研修会のお知らせ

* ステップアップ研修会①

開催日時▶ 5/27(水) 10:00~12:00

* フォローアップ研修会

「普通救命講習Ⅲ」

前 期▶ 6/18(木) 9:00~12:00

後 期▶ 11/12(木) 9:00~12:00

* ステップアップ研修会②

開催日時▶ 12/13(日) 10:00~12:00

* 全体交流会 令和9年 2/7(日) 10:00~12:00



◆令和6年度ステップアップ研修会①「みんなでエアロ美クス」の様子



会場・日時・内容は変更となる可能性がございます。最新の情報は「公式LINEアカウント」または「いわき市ファミリー・サポート・センター ホームページ」からご確認ください♪